

## Wer wir sind

### Landwirtschaft zum Anfassen

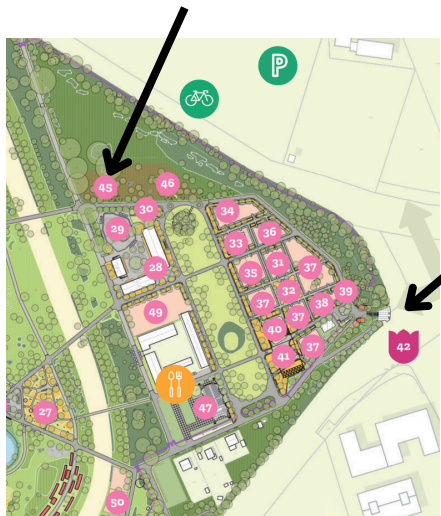
Hier zeigen „echte“ Bäuerinnen und Bauern ihre Leidenschaft für den Beruf, ihr Können im Umgang mit Technik und Tieren sowie ihre Verbundenheit mit der Tradition. Wir zeigen ein lebendiges und authentisches Bild der zeitgemäßen Landwirtschaft.

Unter der Federführung des Rheinischen Landwirtschafts-Verbandes und der Kreisbauernschaft Neuss-Mönchengladbach beteiligen sich zahlreiche Organisationen aus der Ernährungs- und Landwirtschaft.

Der Rheinische Landwirtschafts-Verband vertritt seit mehr als 130 Jahren die Interessen seiner rund 15.000 Mitglieder und ist somit die einheitliche Berufsvertretung für die rheinischen Bäuerinnen, Bauern und ihre Familien.

## Hier finden sie uns

Forum Landwirtschaft | Obertorweg 69 | Stand Nr. 45



## Anfahrt

Parkmöglichkeiten für Besucher sind auf dem Kirmesparkplatz Neuss vorhanden.

Die Adresse für das Navi lautet:

Am Königsmorgen/Langemarckstraße, 41460 Neuss

Hunde benötigen eine eigene Eintrittskarte und dürfen angeleint mit auf das Gelände.

Für die Unterstützung danken wir den folgenden Sponsoren



Gefördert durch

Ministerium für Landwirtschaft  
und Verbraucherschutz  
des Landes Nordrhein-Westfalen



# Entwurf

Weitere Informationen erhalten Sie hier

Rheinischer Landwirtschafts-Verband e.V.

Rochusstraße 18 | 53123 Bonn

E-Mail: karl.nacke@rlv.de | www.rlv.de

oder unter:

<https://www.landesgartenschau-neuss.de>

Stand: 03.03.2026



Rheinischer  
Landwirtschafts-Verband e.V.



Landesgartenschau Neuss  
Am Königsmorgen, Langemarckstraße,  
41460 Neuss

Donnerstag, 16. April - Sonntag, 11. Oktober 2026  
täglich von 10.00 - 18.00 Uhr



## Das erwartet Sie bei uns

### Alles rund um die landwirtschaftliche Produktion

Neben Informationen zu den Themen Milch, Fleisch und Pflanze werden auch Informationen zu den Themen nachwachsende Rohstoffe, Getreideanbau, Unterrichtsmaterial für Schulklassen, Agrotourismus, gesunde Ernährung und Lernort Bauernhof im Forum Landwirtschaft thematisiert.

### Grünes Klassenzimmer

Unterricht von speziell dafür geschulten LandFrauen und Landwirten für Schulklassen zu den Themen:

- *Unser Getreide – Ihr Weizenmehl:*  
Vom Acker als Weizenkorn zur Plange Getreidemühle
- *Aus Grün wird Weiß:*  
Vom Gras ins Glas - Woher kommt unsere Milch?



### Lernort Natur der Kreisjägerschaft Neuss

Der Lernort Natur bringt allen Besuchern unsere heimische wildlebende Tierwelt näher. Sei es an den Themen-Wochenenden durch die Rollende Waldschule oder eine Ausstellung mit Niederwild an den übrigen Wochenenden. Für die Kleinen gibt es tolle und spannende Mitmachaktionen!

### Lesestoff

Der Rheinische Landwirtschafts-Verlag bietet die LZ-Rheinland sowie eine Schmöcker-Ecke an.



## Aktionen und Programm

### April

16. Do.	<b>NRW is(s)t gut! Vielfalt erleben - Zukunft schmecken</b> <i>Ernährung-NRW e.V.</i>
	<b>Einweihung des Projekts „Kunst trifft LandFrau“</b> <i>LandFrauen Neuss-Mönchengladbach</i>
23. Do.	<b>Tag des Bieres - Von der Gerste zum Bier</b> <i>Bräuerbund Bolten Korschenbroich-Neuss</i>
25.-26. Sa.-So.	<b>Heimische Hülsenfrüchte – Helden auf Acker &amp; Teller</b> <i>Landwirtschaftskammer NRW</i>

### Mai

02.-03. Sa.-So.	<b>Die Pflanzendoktoren des Pflanzenschutzdienstes</b> <i>Landwirtschaftskammer Köln-Auweiler</i>
9. Sa.	<b>Tag der LandFrauen</b> <i>Rheinischer LandFrauenverband e.V.</i>
10. So.	<b>Aktionstag Maria Reymer mit Milch, Käse und Kultur</b> <i>Landesvereinigung Milch NRW</i>

15.-16. Fr.-Sa.	<b>Torf reduziert gelingt! Inspiration und Ideen für die Gartenpraxis 2026</b> <i>Landwirtschaftskammer NRW</i>
16. Sa.	<b>NRW is(s)t gut! Genussvoll. Gestern. Heute. Morgen.</b> <i>Ernährung-NRW e.V.</i>
23.-24. Sa.-So.	<b>Nutz-Hanfanbau und -verarbeitung bis zum Endprodukt im Rheinland</b> <i>Rhein. Erzeugergemeinschaft Nutz-Hanf</i>
30. Sa.	<b>Tag der Jungen Jäger</b> <i>Kreisjägerschaft Neuss</i>
31. So.	<b>Kochshow mit Björn Freitag</b> <i>Landesvereinigung Milch NRW</i>

### Juni

01. Mo.	<b>Internationaler Tag der Milch</b> <i>Landesvereinigung Milch NRW</i>
01.-05. Mo.-Fr.	<b>Milchwoche</b> <i>Landesvereinigung Milch NRW</i>
05.-06. Fr.-Sa.	<b>Lernort Bauernhof</b> <i>Stadt und Land NRW</i>
07. So.	<b>Eröffnung der Frühkartoffelsaison mit der Rheinischen Kartoffelkönigin 2026</b> <i>REKA Rheinland - Erzeugergemeinschaft Kartoffel</i>
11. Do.	<b>Landwirtschaftliches Klassenzimmer für Lehrer</b> <i>nachmittags</i>
13.-14. Sa.-So.	<b>Wildbret - Wochenende</b> <i>Kreisjägerschaft Neuss</i>
20. Sa.	<b>Die Kartoffel neu entdecken</b> <i>LandFrauen Neuss-Mönchengladbach</i>
27.-28. Sa.-So.	<b>Landwirtschaft und Wasser – ein Kreislauf der Verantwortung</b> <i>Landwirtschaftskammer Köln-Auweiler</i>

### Juli

04.-05. Sa.-So.	<b>Bärenstarke Beeren</b> <i>Provinzialverband Rheinischer Obst- &amp; Gemüsebauer</i>
12. So.	<b>Jagdhunde</b> <i>Kreisjägerschaft Neuss</i>
18.-19. Sa.-So.	<b>Wilde Kräuterküche</b> <i>LandFrauen Neuss-Mönchengladbach</i>
25.-26. Sa.-So.	<b>Bienen - Honig – Imker</b> <i>Landwirtschaftskammer NRW</i>

### August

01. Sa.	<b>NRW is(s)t gut! Sicher. Vielfältig. Zukunftsfähig.</b> <i>Ernährung-NRW e.V.</i>
02. So.	<b>Landservice – Bauernhoferlebnisse und Regionales im Rheinland</b> <i>Landwirtschaftskammer NRW</i>
07. Fr.	<b>Internationaler Tag des Bieres</b> <i>Bräuerbund Bolten Korschenbroich-Neuss</i>
08.-09. Sa.-So.	<b>Kitzrettung mit Wärmebild-Drohnen</b> <i>Kreisjägerschaft Neuss</i>
15.-16. Sa.-So.	<b>Vielfältig, gesund und lecker: Gemüse in allen Variationen</b> <i>Provinzialverband Rheinischer Obst- &amp; Gemüsebauer</i>
23. So.	<b>Tag der Jagd</b> <i>Kreisjägerschaft Neuss</i>
27.-03.9. Do.-Do.	<b>Neusser Bürger Schützenfest - Bitte Sonderprogramm der Landesgartenschau beachten</b>

### September

05. Sa.	<b>Öko? Logisch! – Mitmachquiz für Groß &amp; Klein</b> <i>Landwirtschaftskammer NRW</i>
06. So.	<b>Aktionstag von der Biene zum Honig mit der Imkerei Kapellen</b> <i>LandFrauen Neuss-Mönchengladbach</i>
12.-13. Sa.-So.	<b>Eins, Zwei oder Drei - das kuhlste Quiz in NRW</b> <i>Landesvereinigung Milch NRW</i>
19.-20. Sa.-So.	<b>Rheinischer Rübenzucker - Lebensmittelerzeugung vor der „Haustür“</b> <i>Rheinischer Rübenbauer-Verband</i>
	<b>Bauer und Gärtner schöpfen Mut: Kompost macht den Boden gut</b> <i>Rheinischer Kompostverbund Reterra</i>
26.-27. Sa.-So.	<b>Biodiversität und Artenschutz in der Landwirtschaft</b> <i>Landwirtschaftskammer NRW</i>
29. Di	<b>Reineres Wasser durch Kooperation von Wasser- und Landwirtschaft</b> <i>Neusser Wasserk Kooperationen</i>

### Oktober

03. Sa.	<b>Falknerei</b> <i>Kreisjägerschaft NE u. Dt. Falknerorden</i>
10.-11. Sa.-So.	<b>Im Paradies verboten, in Neuss erwünscht: Apfelprobiertage</b> <i>Provinzialverband Rheinischer Obst- &amp; Gemüsebauer</i>