



wie noch nie

Kinderrallye über die Landesgartenschau Neuss

Für Kinder ab Grundschulalter, Kindergeburtstage, Familienausflüge oder einfach, um allein oder mit Freunden die Landesgartenschau zu erkunden.

Herzlich willkommen auf der Landesgartenschau Neuss!

Hol' dir an der Kasse oder im Eingangsbereich einen Geländeplan ab und betrete den Park. Wir starten am Haupteingang West / Innenstadt. Viel Spaß bei der Entdeckungstour über die Landesgartenschau Neuss!

1) Hast du schon die große Tafel am Eingang mit dem Geländeplan gefunden? Schau dir die Zeichen auf der linken Seite an und suche das Zeichen für "Bühne". Wie viele Bühnen gibt es auf dem Gelände?

Antwort: _____



Hier ist echt einiges los! Vielleicht gibt's heute für euch auch noch was zu sehen?

2) Folge dem Wegweiser "Brauchtum & Glaube". Siehst du auf der linken Seite die vielen hellblauen Stofftücher, die im Kreis stehen? Das ist das Kunstwerk "Wir treffen uns im Wind"? Wie viele blaue Tücher wehen dort im Wind?

Antwort: _____

Geh' mal rein und setz dich in die Mitte. Hier trifft man sich, genießt den Moment oder betet vielleicht sogar.

3) Weiter in Richtung "Naturhain" bis zum "Platz für das Wir". Schau mal die schönen Licht-Kugeln, die über den Platz gespannt sind. Kannst du zählen, wie viele es sind?

Antwort: _____

4) Direkt nebenan ist der Kaninchenspielplatz. In den grünen Hügeln rundherum haben sich Tiere aus Holz versteckt? Wie viele Tiere kannst du finden?

Antwort: _____

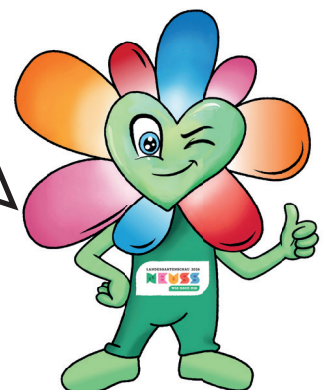
Wenn du möchtest, kannst du eine schnelle Trinkpause machen. Einen Wasserspender findest du neben dem Kaninchenspielplatz.

5) Folge dem Wegweiser "Hammfeldhof". Auf dem Weg findest du drei Schilder mit Tieren auf der linken Seite. Welche Tiere sind es? Kannst du die Tiere auch auf der großen Sandbahn finden?

Antwort: _____

Lauf' doch mal rüber und schau sie dir aus der Nähe an. Wusstest du, dass auf dieser Sandbahn früher auch Pferde unterwegs waren? Der Park war mal eine Rennbahn für Pferderennen.

Gehe weiter den Hauptweg entlang, dann kommst du bald zum Römerspielplatz.





wie noch nie

6) Was steht über dem Eingang zur Burg am Römerspielplatz? Weißt du, was das bedeutet?

Antwort: _____

7) Suche nun die Wegweiser mit der Aufschrift "Gartenland" und suche dort den Garten mit dem Namen „FreiRaum“ – hier gibt es etwas ganz Besonderes. Was ist es? Kleiner Tipp: es ist nass.

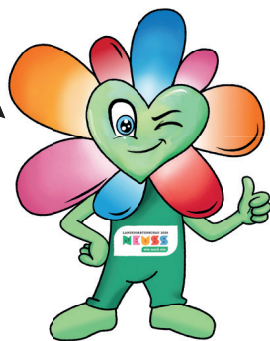
Antwort: _____

Wenn du nach rechts schaust, kannst du die große Sparkassen-Bühne sehen. Davor steht ein rotes Herz.

8) Auf dem roten Herz haben sich Marienkäfer versteckt. Wie viele Marienkäfer siehst du?

Antwort: _____

In dem Herz könnt ihr auch noch ein schönes Gruppenfoto von euch machen lassen.



9) Schau auf dem Plan und finde die RP-Seeterasse und folge dem Weg an der Bühne vorbei. Am See kannst du dich im Schatten ausruhen. Wie viele Sonnenschirme gibt es hier?

Antwort: _____



Wenn du auf die andere Seite des Sees schaust, siehst du gegenüber eine große Sportanlage.

Da geht's als nächstes hin. Gehe links am See entlang und folge dem Weg.

10) Wenn du angekommen bist, sieh' dich gut um: Welches Spielgerät ist im Boden eingebaut? Wie viele gibt es davon? Kleiner Tipp: Du kannst darauf hüpfen.

Antwort: _____

Nun hast du das Gelände der Landesgartenschau entdecken können und kannst dich auf dem Rennbahnsplatz austoben. Bevor es nach Hause geht kannst du dir eine Belohnung an der Kasse West abholen!

Viel Spaß und bis zum nächsten Mal!



Lösungen:

- 1) Vier Bühnen
- 2) 32 Tücher
- 3) 27 Licht-Kugeln
- 4) 3 Kaninchen
- 5) Dachs, Rebhuhn, Fasan, Fuchs, Marder, Reh, Hase, Kaninchen (8 Tiere)
- 6) (Novaesium, MMXXVI – Neuss 2026)
- 7) Pool
- 8) Vier Marienkäfer
- 9) Vier Sonnenschirme
- 10) Fünf Trampoline

